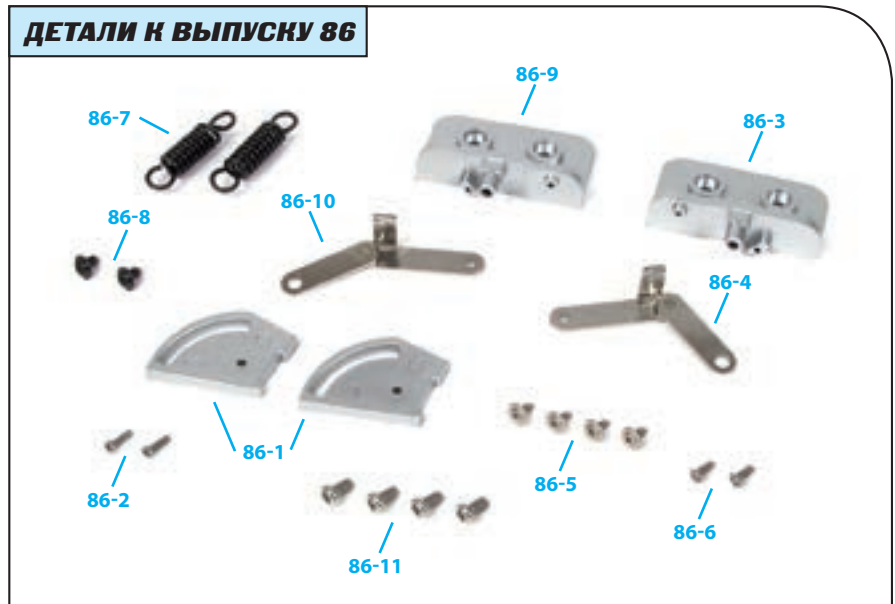




Сборка петель капота

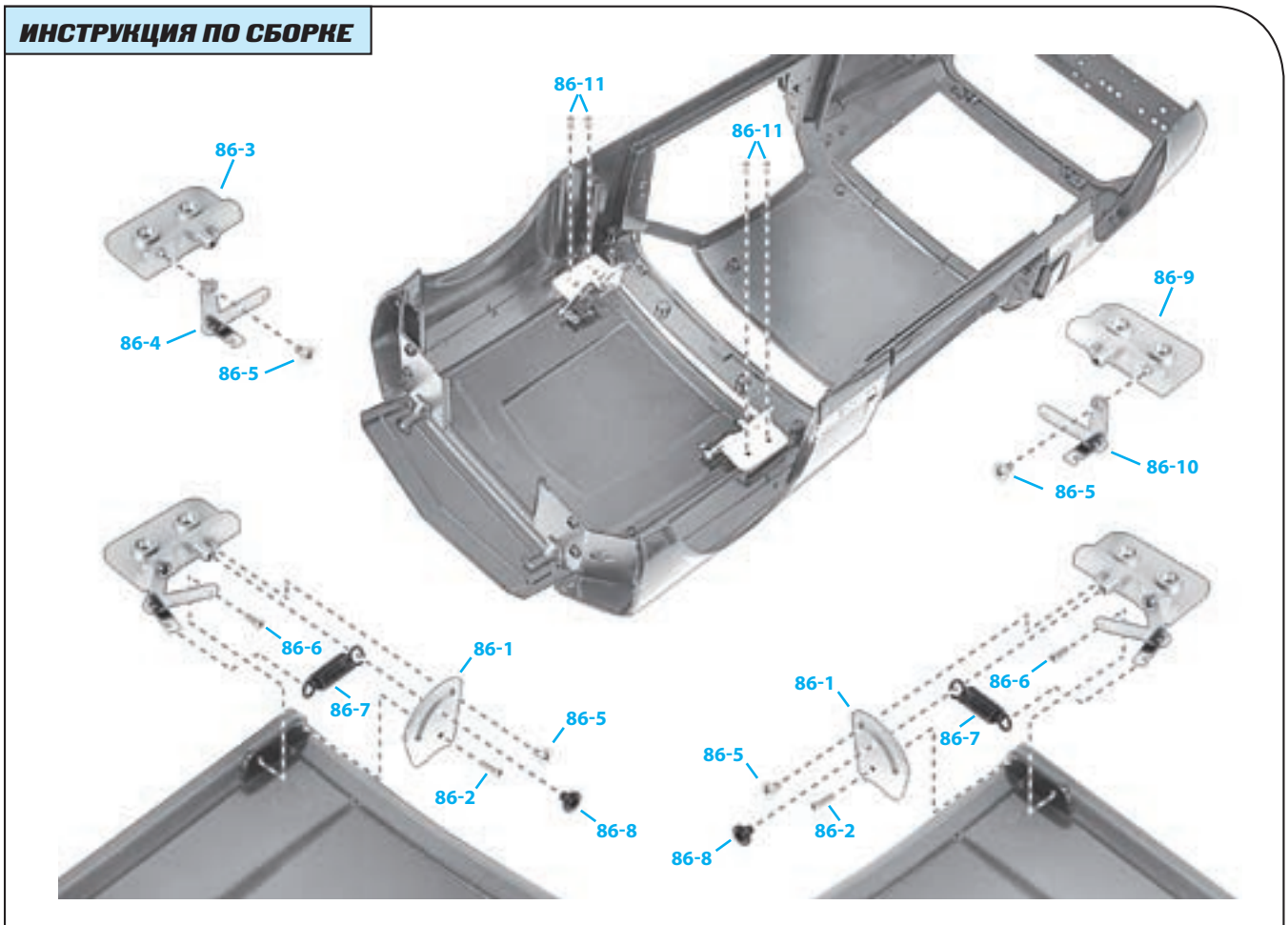
- 86-1** Ограничители петель капота
- 86-2** Винт 1,5×5 мм (MD10)
- 86-3** Накладка для крепления левой петли
- 86-4** Левая петля
- 86-5** Винт 1,5×4 мм (MP10)
- 86-6** Винт 1,5×4 мм (MD10)
- 86-7** Пружины петель
- 86-8** Винт 2,3×3 мм (MP03)
- 86-9** Накладка для крепления правой петли
- 86-10** Правая петля
- 86-11** Винт 2,3×4 мм (MD12)

ДЕТАЛИ К ВЫПУСКУ 86



ПРИМЕЧАНИЕ: представленные на фото детали могут незначительно отличаться от деталей, полученных с этим выпуском.

ИНСТРУКЦИЯ ПО СБОРКЕ





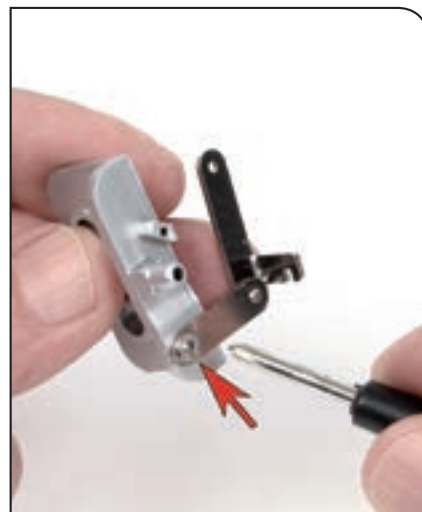
Шаг 86-A

Прежде чем начать сборку, постелите на рабочую поверхность ткань, чтобы не повредить детали. Возьмите капот, который вы получили в 4 выпуске, и положите его на стол лицевой стороной вверх. Расположите один из ограничителей петель капота (86-1) так же, как показано на фото.



Шаг 86-B

Вставьте ограничитель петли в направляющую капота и закрепите деталь при помощи винта MD10 (86-2). Закручивайте его до тех пор, пока ограничитель не перестанет двигаться.



Шаг 86-C

Теперь установите левую петлю (86-4) на нижний выступ на накладке для крепления левой петли (86-3). Закрепите деталь при помощи винта MP10 (86-5). Винт следует вкручивать до упора.



Шаг 86-D

Затем сориентируйте деталь, как показано на фото, и вставьте выступ, обозначенный стрелкой, в направляющую ограничителя петли капота.



Шаг 86-E

Закрепите детали при помощи винта MP10 (86-5); закручивать его нужно до упора. Прикрепите другой конец петли к капоту с помощью винта MD09 (86-6). Не закручивайте этот винт слишком туго.



Шаг 86-F

Поместите один конец пружины (86-7) в гнездо, обозначенное левой стрелкой. Затем наденьте другой конец пружины на выступ ограничителя, обозначенный правой стрелкой. Закрепите пружину при помощи винта MP03 (86-8). Не закручивайте винт слишком туго.



Шаг 86-G

Установите правую петлю на другой конец капота при помощи деталей (86-1, 86-7, 86-9, 86-10) и соответствующих винтов. Вам нужно повторить все шаги, которые вы выполнили ранее, когда устанавливали левую петлю.



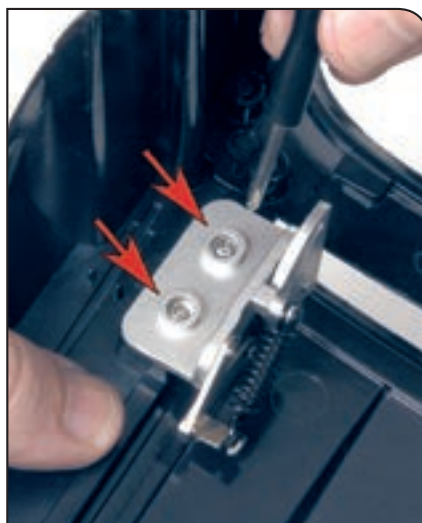
Шаг 86-H

Возьмите кузов и поместите его на рабочую поверхность лицевой стороной вверх. Вставьте капот по диагонали через нижнюю часть переднего отверстия так, чтобы петли оказались с внутренней стороны кузова.



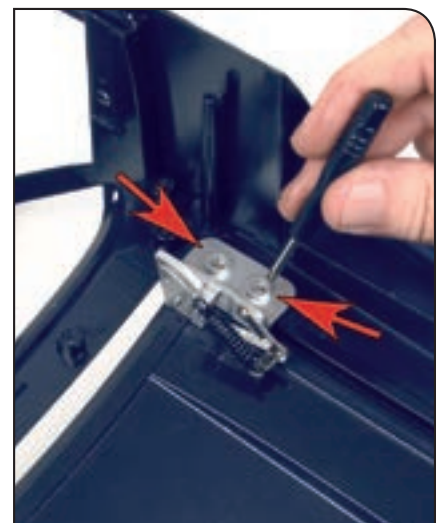
Шаг 86-I

Расположите капот прямо и осторожно наденьте его на опоры, которые находятся по бокам кузова.



Шаг 86-J

Поместите одну из накладок на крепления в кузове и зафиксируйте ее двумя винтами MD12 (86-11). Убедитесь, что винты хорошо закручены.



Шаг 86-K

Теперь прикрепите другую накладку с противоположной стороны при помощи двух винтов MD12 и убедитесь, что деталь хорошо зафиксирована.

Шаг 86-L

Убедитесь, что капот хорошо открывается и закрывается.



Шаг 86-M

На фото вы видите кузов автомобиля с закрепленным на нем капотом.



ВИД АВТОМОБИЛЯ СПЕРЕДИ С ОТКРЫТЫМИ ДВЕРЯМИ, КАПОТОМ И БАГАЖНИКОМ

Детали, которые вы собрали сегодня, располагаются под капотом.



Так ваша модель Ford Mustang Shelby GT-500 (1967) будет выглядеть после сборки.